

## โครงการลดเมืองร้อน ด้วยมือเรา ปีที่ 9

“Towards Low Carbon Society”

ร่วมเป็นเครือข่าย มุ่งสู่สังคมคาร์บอนต่ำ

### 1. หลักการและเหตุผล

โครงการลดเมืองร้อน ด้วยมือเรา เกิดขึ้นจากความร่วมมือระหว่างบริษัทโตโยต้า มอเตอร์ ประเทศไทย จำกัด และสถาบันสิ่งแวดล้อมไทย เริ่มดำเนินโครงการมาตั้งแต่ปี พ.ศ. 2548 ภายใต้แนวคิดของการลดการปล่อยก๊าซเรือนกระจกอย่างเป็นรูปธรรม โดยทางโครงการมุ่งหวังให้เกิดการดำเนินโครงการอย่างต่อเนื่อง และนำไปสู่การจัดการเพื่อลดการปล่อยก๊าซเรือนกระจกในชุมชน และโรงเรียน

ปัญหาภาวะโลกร้อน เป็นประเด็นปัญหาที่มีความสำคัญยิ่ง ซึ่งมีความเกี่ยวข้องกับชีวิตความเป็นอยู่ของเรามากขึ้นทุกวัน ปัญหาจากพิบัติภัยรุนแรง ปัญหาการขาดแคลนน้ำ ปัญหาความแห้งแล้ง ส่งผลต่อผลผลิตด้านเกษตรกรรม ส่งผลต่อราคาอาหารที่สูงขึ้น ทั้งนี้ แต่ละประเทศจำเป็นต้องมีมาตรการตั้งรับทั้งในด้านการลดผลกระทบ รวมถึงการปรับตัวเพื่อเตรียมพร้อมรับมือกับสถานการณ์ที่จะเกิดขึ้น

องค์กรปกครองส่วนท้องถิ่น ชุมชน และโรงเรียน ถือเป็นพลังที่สำคัญในการร่วมขับเคลื่อนการดำเนินงานที่จะช่วยลดภาวะโลกร้อน ซึ่งจำเป็นต้องอาศัยหลาย ๆ มาตรการประกอบกัน ทั้งการปลูกจิตสำนึก สร้างความตระหนักต่อปัญหา และกระตุ้นให้เกิดการมีส่วนร่วมระหว่างองค์กรปกครองส่วนท้องถิ่น คนในชุมชน หรือผู้บริหารโรงเรียน คณะครู และนักเรียน ในการร่วมดำเนินกิจกรรมเพื่อลดการปล่อยคาร์บอน และสร้างความเข้มแข็งให้กับชุมชนและโรงเรียนให้สามารถเป็นต้นแบบในการทำกิจกรรมหรือปรับกิจกรรมภายในชุมชนและโรงเรียนที่เอื้อต่อการลดการปล่อยคาร์บอนได้

การดำเนินงานโครงการลดเมืองร้อน ด้วยมือเรา ตลอดระยะเวลา 8 ปีที่ผ่านมา มีเทศบาลเข้าร่วมโครงการ 167 เทศบาล 210 โรงเรียนใน 77 จังหวัดทั่วประเทศไทย ซึ่งการดำเนินโครงการในปีที่ 9 นี้ ทางโครงการฯ ตระหนักถึงความสำคัญของชุมชน และโรงเรียน ในการเป็นผู้นำในการเปลี่ยนแปลง และเป็นตัวอย่างที่ดีให้กับชุมชน และโรงเรียนอื่น ๆ ได้ โดยเน้นการดำเนินโครงการให้เป็นการดำเนินงานของชุมชนที่มีพื้นที่อยู่ในเขตเทศบาล และโรงเรียนระดับมัธยมศึกษา โดยจัดกิจกรรมในลักษณะของการประกวดชุมชนคาร์บอนต่ำ และโรงเรียนคาร์บอนต่ำ ที่สามารถลดการปล่อยก๊าซเรือนกระจกในชุมชน และในโรงเรียนได้ตามเป้าหมายที่ได้กำหนดไว้

### 2. วัตถุประสงค์

- 2.1 เพื่อส่งเสริมให้โรงเรียนได้ริเริ่มสร้างสรรค์วิธีการลดการปล่อยก๊าซเรือนกระจกที่เป็นรูปธรรม
- 2.2 เพื่อสร้างแกนนำนักเรียน และครูในการเป็นต้นแบบของการร่วมรณรงค์ลดภาวะโลกร้อน
- 2.3 เพื่อสร้างเครือข่ายโรงเรียนคาร์บอนต่ำในทุกภูมิภาคทั่วประเทศไทย
- 2.4 เพื่อส่งเสริมและสนับสนุนให้เกิดความร่วมมือระหว่างครูและนักเรียนในการดำเนินงานเพื่อร่วมลดภาวะโลกร้อน

### 3. เป้าหมาย

แบ่งเป็น 2 กลุ่ม ได้แก่

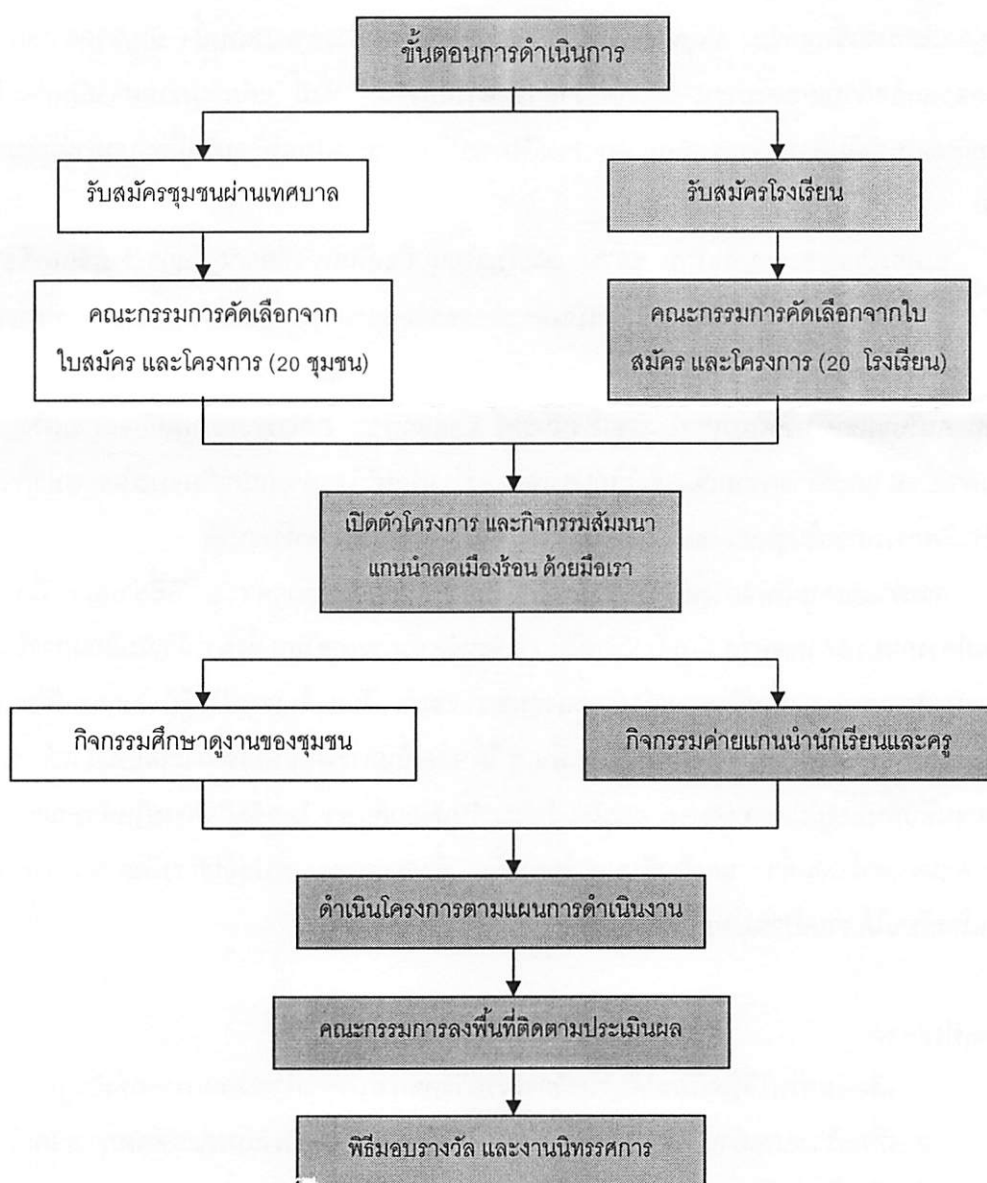
3.1 ชุมชน 20 ชุมชน โดยการส่งใบสมัครเข้าร่วมโครงการผ่านทางเทศบาล

3.2 โรงเรียนที่มีการเรียนการสอนระดับมัธยมศึกษาหรือเทียบเท่า จำนวน 20 โรงเรียน

### 4. ระยะเวลาการดำเนินงาน

มิถุนายน 2556 - มิถุนายน 2557

### 5. ขั้นตอนในการดำเนินการ



## 6. การสมัครเข้าร่วมโครงการในส่วนของโรงเรียน

โรงเรียนสามารถสมัครเข้าร่วมโครงการ โดยการกรอกข้อมูลในใบสมัครตามเอกสารแนบนี้ให้ครบถ้วน และส่งกลับมายังสถาบันสิ่งแวดล้อมไทย (โครงการลดเมืองร้อน ด้วยมือเรา) ภายในวันที่ 26 กรกฎาคม 2556 การตัดสินใจคัดเลือกโรงเรียนเข้าร่วมโครงการนั้น อยู่ในดุลยพินิจของคณะกรรมการจากโครงการฯ

## 7. สิ่งที่โรงเรียนจะได้รับจากการเข้าร่วมโครงการ

โรงเรียนที่ได้รับการคัดเลือกเข้าร่วมโครงการ จำนวน 20 โรงเรียน จะร่วมในกิจกรรมต่าง ๆ ของโครงการดังมีรายละเอียด ดังนี้

กิจกรรม	รายละเอียด
7.1 ร่วมกิจกรรมพิธีเปิดตัวโครงการลดเมืองร้อน ด้วยมือเรา ปีที่ 9 และกิจกรรมสัมมนาอบรมแกนนำลดเมืองร้อน ด้วยมือเรา - เพื่อรับรองสัญลักษณ์ในการเข้าร่วมโครงการ และเงินสมทบทุนการทำกิจกรรมจำนวน 10,000 บาท - เพื่อรับทราบแนวทางการจัดทำโครงการ เพื่อพัฒนาสู่โรงเรียนคาร์บอนต่ำที่ช่วยลดการปล่อยก๊าซเรือนกระจกได้ภายในโรงเรียน - เข้าเยี่ยมชมการผลิตรถยนต์โตโยต้า และแหล่งเรียนรู้เชิงนิเวศ ณ โรงงานโตโยต้า บ้านโพธิ์ จ.ฉะเชิงเทรา	ผู้อำนวยการโรงเรียน และครู 2 ท่าน (ทางโครงการฯ รับผิดชอบค่าเดินทาง ค่าที่พัก และค่าอาหาร ตามหลักเกณฑ์ของสถาบันสิ่งแวดล้อมไทย)
7.2 กิจกรรมค่ายเยาวชนลดเมืองร้อน ด้วยมือเรา - เพื่อเสริมสร้างความรู้ความเข้าใจเกี่ยวกับภาวะโลกร้อน และแนวทางช่วยบรรเทาปัญหา - เพื่อนำความรู้ที่ได้ไปขยายผลในโรงเรียน และร่วมดำเนินกิจกรรมเพื่อลดการปล่อยก๊าซเรือนกระจกภายในโรงเรียน	นักเรียนแกนนำจำนวน 4 คน และครูแกนนำ 2 คน (ทางโครงการฯ รับผิดชอบค่าเดินทาง ค่าที่พัก และค่าอาหาร ตามหลักเกณฑ์ของสถาบันสิ่งแวดล้อมไทย)
7.3 ดำเนินกิจกรรมที่จะนำไปสู่การร่วมลดการปล่อยก๊าซเรือนกระจกภายในโรงเรียน	โครงการฯ ได้สนับสนุนงบประมาณการดำเนินกิจกรรมจำนวนเงิน 10,000 บาท (ตามหัวข้อ 7.1)
7.4 การคัดเลือกโรงเรียนที่มีการดำเนินงานในการช่วยลดภาวะโลกร้อนดีเด่น จำนวน 3 อันดับ เพื่อมอบเงินรางวัล และถ้วยรางวัลเชิดชูเกียรติในผล	โรงเรียนที่ได้รับการคัดเลือก 3 อันดับ จะได้รับรางวัลเชิดชูเกียรติ มีรายละเอียดรางวัล ดังนี้ ● รางวัลที่ 1 ได้รับเงินรางวัลจำนวน 50,000

กิจกรรม	รายละเอียด
การดำเนินงาน	บาท พร้อมด้วยรางวัล ● รางวัลที่ 2 ได้รับเงินรางวัลจำนวน 30,000 บาท พร้อมด้วยรางวัล ● รางวัลที่ 3 ได้รับเงินรางวัลจำนวน 20,000 บาท พร้อมด้วยรางวัล - รางวัลพิเศษสำหรับโรงเรียนที่มีนวัตกรรมในการดำเนินงานดีเด่น 1 รางวัล จำนวน 15,000 บาท
7.5 กิจกรรมศึกษาดูงานด้านสิ่งแวดล้อม ณ ประเทศญี่ปุ่น สำหรับโรงเรียนที่ได้รับรางวัลทั้ง 3 อันดับ	นักเรียนแกนนำ 4 คน และครูแกนนำ 2 คน จากโรงเรียนที่ได้รับรางวัล โดยจะต้องมีรายชื่ออยู่ในคณะกรรมการของโครงการฯ ตั้งแต่ต้น
7.6 เข้าร่วมงานวันนิทรรศการลดเมืองร้อน ด้วยมือเรา - เพื่อร่วมแสดงผลงานการดำเนินงานในการช่วยลดภาวะโลกร้อนของโรงเรียน - เพื่อเข้าร่วมในพิธีรับถ้วยรางวัลสำหรับโรงเรียนดีเด่น 3 แห่ง และรับโล่การเข้าร่วมโครงการสำหรับโรงเรียนทั้ง 20 แห่งที่เข้าร่วมโครงการ	แกนนำนักเรียน และแกนนำคุณครู รวมจำนวนไม่เกิน 8 ท่าน (ทางโครงการฯ รับผิดชอบค่าเดินทาง ค่าที่พัก และค่าอาหาร ตามหลักเกณฑ์ของสถาบันสิ่งแวดล้อมไทย)

#### 8. หลักเกณฑ์การสมัครเข้าร่วมโครงการ

โดยกรอกใบสมัครตามสิ่งที่ส่งมาด้วย 2 พร้อมแนบรายชื่อนักเรียนที่จะเข้าร่วมเป็นแกนนำในการทำกิจกรรมทั้ง 4 คน<sup>1</sup> และข้อเสนอโครงการของโรงเรียนที่ช่วยลดการปล่อยก๊าซเรือนกระจก ภายใต้ 4 กิจกรรมการรณรงค์ของโครงการฯ คือ ลดเมืองร้อนด้วยการประหยัดพลังงานไฟฟ้า, ลดเมืองร้อนด้วยการลดขยะ, ลดเมืองร้อนด้วยการเดินทางอย่างยั่งยืน หรือลดเมืองร้อนด้วยการเพิ่มพื้นที่สีเขียว (ไม่จำเป็นต้องทำทุกกิจกรรม สามารถเลือกทำกิจกรรมใดก็ได้ ขึ้นอยู่กับสภาพปัญหาของแต่ละโรงเรียน)

<sup>1</sup> นักเรียนแกนนำควรมีคุณสมบัติดังนี้ สามารถสื่อสารกับผู้อื่นได้ดี, สามารถทำงานเป็นกลุ่มกับผู้อื่นได้, มีความตั้งใจ มีความเป็นผู้นำ และมีจิตสาธารณะ, กล้าแสดงออก (ไม่มีพฤติกรรมก้าวร้าว), ปรับตัวเข้ากับผู้อื่นได้ และพร้อมเรียนรู้, มีสุขภาพแข็งแรง และได้รับการอนุญาตจากผู้ปกครอง

## 9. แนวทางการดำเนินงานสำหรับโรงเรียน

โครงการลดเมืองร้อน ด้วยมือเรา มุ่งหวังให้เกิดโรงเรียนต้นแบบแห่งการร่วมลดภาวะโลกร้อน ซึ่งโรงเรียนสามารถดำเนินงานในด้านต่าง ๆ เพื่อให้บรรลุเป้าหมายได้ในแนวทางดังต่อไปนี้

- 9.1 โรงเรียนสามารถร่วมรณรงค์ให้มีการใช้พลังงานอย่างมีประสิทธิภาพในโรงเรียน หรือกิจกรรมในเชิงเครือข่ายการใช้พลังงานอย่างมีประสิทธิภาพอื่น ๆ
- 9.2 โรงเรียนมีการคัดแยกขยะ และมีแนวทางในการลดปริมาณขยะที่เกิดขึ้นในโรงเรียน โดยมาตรการต่าง ๆ อาทิ การลดการใช้ถุงพลาสติก/ กล่องโฟม, การลดการใช้แก้วน้ำพลาสติกใช้แล้วทิ้ง, การรณรงค์การทำงานอาหารให้หมดจาน เป็นต้น
- 9.3 โรงเรียนมีการใช้ประโยชน์จากขยะอินทรีย์ในการใช้ทำปุ๋ย หรือใช้ทำก๊าซชีวภาพเพื่อใช้ในโรงอาหาร เพื่อลดการใช้ก๊าซหุงต้มซึ่งเป็นเชื้อเพลิงฟอสซิล
- 9.4 โรงเรียนส่งเสริมการปลูก และดูแลต้นไม้ในโรงเรียน หรือมีกิจกรรมดังกล่าวในชุมชน
- 9.5 โรงเรียนมีการจัดทำแปลงเกษตร เพื่อใช้ประโยชน์จากผลผลิตในการบริโภคภายในโรงเรียน ซึ่งช่วยลดการใช้พลังงานในด้านการขนส่ง และส่งเสริมด้านเศรษฐกิจพอเพียง
- 9.6 โรงเรียนมีการรณรงค์การเดินทางที่สามารถช่วยลดการใช้น้ำมันเชื้อเพลิงฟอสซิลได้ จากการใช้จักรยาน, การจัดรถโรงเรียนรับ-ส่ง, หรือมาตรการคาร์พูล (ทางเดียวกัน ไปด้วยกัน)
- 9.7 โรงเรียนมีการบูรณาการการเรียนการสอนที่เกี่ยวข้องกับการลดภาวะโลกร้อนเข้าในทุกกลุ่มสาระการเรียนรู้

ทั้งนี้ โรงเรียนสามารถสร้างสรรค์กิจกรรมอื่น ๆ เพื่อช่วยลดการปล่อยก๊าซเรือนกระจก ร่วมลดภาวะโลกร้อนได้ตามบริบทของโรงเรียน

## 10. ผลที่คาดว่าจะได้รับ

- 10.1 โรงเรียนที่เข้าร่วมโครงการเกิดความตระหนักถึงสถานการณ์ที่เกิดขึ้น ร่วมดำเนินกิจกรรมที่จะนำไปสู่การลดการปล่อยก๊าซเรือนกระจก และร่วมพัฒนาสิ่งแวดล้อมภายในโรงเรียนอย่างต่อเนื่องและยั่งยืน
- 10.2 เป็นโรงเรียนต้นแบบให้กับหน่วยงานอื่น ๆ ในการดำเนินกิจกรรมเพื่อร่วมลดการปล่อยก๊าซเรือนกระจกได้

### **สอบถามข้อมูลเพิ่มเติมได้ที่**

โครงการลดเมืองร้อน ด้วยมือเรา

สถาบันสิ่งแวดล้อมไทย 16/151 เมืองทองธานี ถ.บอนด์สตรีท ต.บางพูด อ.ปากเกร็ด จ.นนทบุรี 11120

โทรศัพท์ 02-503 3333 ต่อ 211, 217, 202, 105 หรือ 089-772 2995

โทรสาร 02-503 3333 ต่อ 222 หรือ 02-504 4826-8

เว็บไซต์: [www.toyota-sgw.net](http://www.toyota-sgw.net)

อีเมล: [stop\\_globalwarming@yahoo.com](mailto:stop_globalwarming@yahoo.com)



ชำระค่าบริการเป็นเงินเชื่อ  
ใบอนุญาตพิเศษเลขที่ 01/2546  
ไปรษณีย์ปากเกร็ด

โครงการลดเมืองร้อน ด้วยมือเรา

สถาบันสิ่งแวดล้อมไทย

16/151 เมืองทองธานี ถนนบอนด์สตรีท ตำบลบางพูด

อำเภอปากเกร็ด จังหวัดนนทบุรี 11120

โทรศัพท์ 02-503 3333 ต่อ 211, 217, 202, 105 หรือ 089-772 2995

โทรสาร 02-503 3333 ต่อ 222 หรือ 02-504 4826-8

เว็บไซต์: [www.toyota-sgw.net](http://www.toyota-sgw.net)

**TEI** THAILAND  
ENVIRONMENT  
INSTITUTE

 **TOYOTA**  
ขับเคลื่อน ความสุข

 TOYOTA



**Eco Network**  
เครือข่ายเพื่อสิ่งแวดล้อมที่ยั่งยืน

โบสถ์เข้าร่วมโครงการลดเมืองร้อน ด้วยมือเรา ปีที่ 9

"Towards Low Carbon Society"

(หมายเหตุ กรุณาพิมพ์ลงในโบสถ์ โดยสามารถดาวน์โหลดโบสถ์ได้ที่ [www.toyota-sgw.net](http://www.toyota-sgw.net))

ส่วนที่ 1 ข้อมูลพื้นฐาน

- ชื่อโรงเรียน .....สังกัด .....
- ที่อยู่ .....
- โทรศัพท์ ..... โทรสาร ..... เว็บไซต์ .....
- ระดับการเรียนการสอนของโรงเรียน (ทำเครื่องหมาย / ได้มากกว่า 1 ข้อ)  
 ก่อนประถมศึกษา       ประถมศึกษาตอนต้น       ประถมศึกษาตอนปลาย  
 มัธยมศึกษาตอนต้น       มัธยมศึกษาตอนปลาย หรือเทียบเท่า (ระดับปวช.)
- โรงเรียนขนาด  ใหญ่       กลาง       เล็ก       อื่น ๆ ระบุ .....
- ตั้งอยู่ในเขต  เมือง       ชนบท       อื่น ๆ ระบุ.....
- จำนวนบุคลากรรวมทั้งสิ้น ..... คน แบ่งเป็น  
ครู ..... คน พนักงานราชการ ..... คน อัตราจ้าง ..... คน
- จำนวนนักเรียน ..... คน จำนวนนักเรียนประจำ ..... คน
- ผู้ประสานงานหลัก ..... ตำแหน่ง.....  
รับผิดชอบสารวิชา ..... ช่วงชั้น .....
- โทรศัพท์ (มือถือ) ..... โทรสาร ..... อีเมล .....
- ประสบการณ์การทำกิจกรรมด้านสิ่งแวดล้อม.....  
.....  
.....  
.....  
.....  
.....  
.....  
.....  
.....  
.....  
.....
- ผู้ประสานงานรอง..... ตำแหน่ง.....  
รับผิดชอบสารวิชา ..... ช่วงชั้น .....
- โทรศัพท์ (มือถือ) ..... โทรสาร ..... อีเมล .....
- ประสบการณ์การทำกิจกรรมด้านสิ่งแวดล้อม.....  
.....  
.....  
.....  
.....  
.....  
.....  
.....  
.....  
.....

## ส่วนที่ 2 ข้อมูลด้านการใช้ทรัพยากร

### 1. ด้านพลังงานไฟฟ้า

1.1 โรงเรียนมีข้อมูลหน่วยการใช้พลังงานไฟฟ้าของโรงเรียนหรือไม่ (หน่วยที่ใช้ ไม่ใช่จำนวนเงินที่เสีย)

ไม่มี  มี ปริมาณการใช้ไฟฟ้า ..... กิโลวัตต์ชั่วโมง / ปี

1.2 โรงเรียนมีการจัดนโยบายหรือกิจกรรมด้านการประหยัดไฟหรือไม่

ไม่มี  มี (หากมี กรุณาตอบคำถามในข้อ 1.3 ต่อ)

1.3 ท่านมีการติดตามผลหรือเปรียบเทียบการใช้ไฟก่อนและหลังการทำกิจกรรมหรือไม่

ไม่มี  มี

### 2. ด้านการจัดการขยะ

2.1 โรงเรียนมีการเก็บข้อมูลขยะที่เกิดขึ้นในโรงเรียนหรือไม่

ไม่มี

มี ปริมาณขยะมูลฝอยรวมที่เกิดขึ้น .....กก. /สัปดาห์ หรือ.....กก. / เดือน

2.2 โรงเรียนมีการศึกษาองค์ประกอบขยะที่เกิดขึ้นทั้งหมดในโรงเรียนหรือไม่

ไม่มี

มี โดยขยะที่มีปริมาณมากที่สุด 3 อันดับแรกคือ

ขยะอินทรีย์  กระดาษ  พลาสติก  กลังอนม / ดงนม  อื่น ๆ .....

2.3 โรงเรียนมีการจัดเก็บและคัดแยกวัสดุรีไซเคิลเพื่อนำกลับไปขาย หรือนำกลับมาใช้ใหม่หรือไม่

ไม่มี

มี ปริมาณขยะรีไซเคิล .....กิโลกรัม /สัปดาห์ หรือ..... กิโลกรัม / เดือน

2.4 การจัดการขยะจำพวกเศษอาหารจากโรงอาหาร

ไม่มี

มี คือ  นำไปทำปุ๋ยหมักชีวภาพ  นำไปหมักผลิตเป็นแก๊สชีวภาพ

นำไปเลี้ยงสัตว์ในโรงเรียน  ให้หรือจำหน่าย

อื่น ๆ ระบุ.....

### 3. ด้านการเดินทาง

3.1 โรงเรียนมีการรณรงค์การลดการใช้น้ำมันสำหรับการเดินทางของนักเรียนในโรงเรียนหรือไม่

ไม่มี

มี (หากมี กรุณาตอบคำถามในข้อ 3.2 ต่อ)



3.2 โรงเรียนมีการเก็บข้อมูลด้านการเดินทางของนักเรียนหรือไม่

ไม่มี

มี โปรดระบุ จำนวนนักเรียนและระยะทางเฉลี่ยดังนี้

เดิน .....คน ระยะทางเฉลี่ย (ไป-กลับ).....กม. / คน

รถจักรยาน ..... คน ระยะทางเฉลี่ย(ไป-กลับ).....กม. / คน

รถจักรยานยนต์..... คน ระยะทางเฉลี่ย(ไป-กลับ).....กม. / คน

รถยนต์ส่วนบุคคล ..... คน ระยะทางเฉลี่ย (ไป-กลับ).....กม. / คัน

รถโดยสารประจำทาง..... คน ระยะทางเฉลี่ย(ไป-กลับ).....กม. / คัน

รถโรงเรียน ..... คน ระยะทางเฉลี่ย(ไป-กลับ).....กม. / คัน

4. ด้านการใช้ก๊าซหุงต้ม – ด้านการจัดการอาหารในโรงเรียน

4.1 การจัดการด้านอาหารกลางวัน

มีแม่ครัวทำอาหารให้นักเรียนทั้งโรงเรียน

มีแม่ครัวทำอาหารให้นักเรียนเฉพาะชั้น .....

มีโรงอาหาร และร้านขายอาหารกลางวัน

อื่น ๆ ระบุ .....

4.2 โรงเรียนมีการใช้ก๊าซหุงต้มหรือไม่

ไม่มี

มี (หากมี กรุณาตอบคำถามในข้อ 4.3 ต่อ)

4.3 โรงเรียนมีการเก็บข้อมูลการใช้ก๊าซหุงต้มในโรงเรียนหรือไม่

ไม่มี

มี

4.4 ร้านค้าในโรงเรียน : ร้านขายอาหาร..... ร้านร้านขายน้ำดื่ม .....

ซุ้มขายน้ำอัดลม  ไม่มี  มี

สหกรณ์โรงเรียน  ไม่มี  มี

ตู้กดน้ำดื่ม  ไม่มี  มี ..... ตู้

5. ด้านพื้นที่สีเขียวในโรงเรียน

5.1 โรงเรียนมีการจัดทำสวนพฤกษศาสตร์ สวนสมุนไพร หรือสวนป่าในโรงเรียนหรือไม่

ไม่มี

มี (หากมี กรุณาตอบคำถามในข้อ 5.2 ต่อ)

5.2 ท่านมีการจัดทำข้อมูลต้นไม้ที่ปลูกไปหรือไม่ เช่น มีต้นอะไร อายุต้นไม้กี่ปี และมีจำนวนกี่ต้น

- ไม่มี       มี

5.3 ท่านมีการติดตามผลการปลูกต้นไม้หรือไม่ว่ามีอัตราอยู่รอดเท่าใด

- ไม่มี       มี

6. ด้านการใช้น้ำประปา

6.1 โรงเรียนใช้น้ำประปาหรือไม่

ไม่มี โดยใช้ น้ำประเภทใด (น้ำบ่อ, น้ำบาดาล, น้ำฝน ฯลฯ) โปรดระบุ.....

มี ปริมาณการใช้น้ำ ..... ลูกบาศก์เมตร / ปี

6.2 โรงเรียนมีการจัดนโยบายหรือกิจกรรมด้านการประหยัดน้ำหรือไม่

ไม่มี       มี (หากมี กรุณาตอบคำถามในข้อ 6.3 ต่อ)

6.3 ท่านมีการติดตามผลหรือเปรียบเทียบการใช้น้ำก่อนและหลังการทำกิจกรรมหรือไม่

- ไม่มี       มี

**ส่วนที่ 3 ข้อมูลอื่น ๆ (สามารถแนบเอกสารประกอบการพิจารณาเพิ่มเติมได้)**

1. โรงเรียนมีนโยบายสนับสนุนการดำเนินงานเกี่ยวกับการร่วมลดภาวะโลกร้อนหรือไม่ อย่างไร

.....  
.....  
.....  
.....  
.....  
.....

2. โรงเรียนมีการให้ความรู้เกี่ยวกับการร่วมลดภาวะโลกร้อน ให้กับนักเรียน และบุคลากรในโรงเรียนหรือไม่

ไม่มี

มี .....

.....  
.....  
.....  
.....  
.....

3. โรงเรียนมีโครงการ / กิจกรรมเกี่ยวกับการร่วมลดภาวะโลกร้อนภายในโรงเรียนหรือไม่ ถ้ามีโปรดระบุรายละเอียดโครงการ / กิจกรรม

ไม่มีการดำเนินงาน

อยู่ระหว่างการดำเนินงาน (โปรดระบุ)

โครงการ / กิจกรรม	กลุ่มเป้าหมาย / จำนวนผู้เข้าร่วมกิจกรรม	ระยะเวลาดำเนินการ	งบประมาณ

มีดำเนินการเสร็จสิ้นแล้ว (โปรดระบุ)

โครงการ / กิจกรรม	กลุ่มเป้าหมาย / จำนวนผู้เข้าร่วมกิจกรรม	ระยะเวลาดำเนินการ	งบประมาณ

4. โรงเรียนมีโครงการ / กิจกรรมเกี่ยวกับการร่วมลดภาวะโลกร้อนภายนอกโรงเรียน และ/หรือ ร่วมกับชุมชนหรือไม่ ถ้ามีโปรดระบุรายละเอียดโครงการ / กิจกรรม

ไม่มีการดำเนินงาน

อยู่ระหว่างการดำเนินงาน (โปรดระบุ)

โครงการ / กิจกรรม	กลุ่มเป้าหมาย / จำนวนผู้เข้าร่วมกิจกรรม	ระยะเวลาดำเนินการ	งบประมาณ

มีดำเนินการเสร็จสิ้นแล้ว (โปรดระบุ)

โครงการ / กิจกรรม	กลุ่มเป้าหมาย / จำนวนผู้เข้าร่วมกิจกรรม	ระยะเวลาดำเนินการ	งบประมาณ

5. โรงเรียนเคยได้รับการสนับสนุนงบประมาณหรือการดำเนินงานเกี่ยวกับการร่วมลดภาวะโลกร้อนจากหน่วยงานภาครัฐ ภาคเอกชน หรือหน่วยงานอื่น ๆ หรือไม่

ไม่เคย

เคย (ระบุชื่อหน่วยงาน, โครงการ / กิจกรรม, ระยะเวลา, งบประมาณ)

หน่วยงาน	โครงการ/กิจกรรม	ระยะเวลาดำเนินการ	งบประมาณที่ได้รับการสนับสนุน

6. โรงเรียนเคยได้รับรางวัลการดำเนินงานเกี่ยวกับการร่วมลดภาวะโลกร้อนหรือไม่

ไม่เคย

เคย (ระบุรางวัล, หน่วยงาน, โครงการ / กิจกรรม)

รางวัล	หน่วยงาน	โครงการ / กิจกรรม

7. โรงเรียนพร้อมที่จะสนับสนุนทรัพยากร อาทิ งบประมาณ บุคลากร ฯลฯ เพื่อการดำเนินกิจกรรมภายใต้โครงการนี้หรือไม่

ไม่ยินดี

ยินดี (โปรดระบุ) .....

.....

.....

.....

8. โรงเรียนของท่านควรได้รับเลือกเข้าโครงการลดเมืองร้อน ด้วยมือเรา ปีที่ 9 เพราะเหตุใด

.....

.....

.....

.....

.....

.....

.....

.....

9. จัดทำข้อเสนอโครงการที่โรงเรียนมีความประสงค์จะดำเนินการเพื่อช่วยลดภาวะโลกร้อน หากได้เข้าร่วมโครงการลดเมืองร้อน ด้วยมือเรา ปีที่ 9 โดยมีแนวทางการเขียนข้อเสนอโครงการ (อาจเพิ่มเติมหรือตัดลดบางหัวข้อได้ตามความเหมาะสม) ดังนี้

9.1 ชื่อโครงการ

9.2 หลักการและเหตุผล

9.3 วัตถุประสงค์

9.4 กลุ่มเป้าหมายและพื้นที่ดำเนินการ

9.5 กลวิธีและกิจกรรม

9.6 ระยะเวลาและแผนการดำเนินงาน

9.7 การประเมินผลและการติดตามโครงการ

9.8 งบประมาณ และแหล่งที่มาของงบประมาณ

9.9 องค์กภาคีร่วมงาน

9.10 ผลที่คาดว่าจะได้รับ

9.11 การสร้างความยั่งยืนของโครงการ และการสร้างเครือข่ายในอนาคต

พร้อมใบสมัครนี้ ได้ส่งหลักฐานประกอบการสมัคร

- ข้อเสนอโครงการ
- รายละเอียดนักเรียนแกนนำ
- สำเนาเลขที่บัญชีเงินฝากของโรงเรียน
- เอกสารอื่น ๆ เพิ่มเติม (อธิบายการดำเนินงานเกี่ยวกับภาวะโลกร้อนของโรงเรียนที่ผ่านมา) ได้แก่
  - (1) .....
  - (2) .....
  - (3) .....

ขอรับรองว่าข้อความดังกล่าวข้างต้น เป็นความจริงทุกประการ (โปรดลงชื่อและประทับตราสถานศึกษา)

### ลงนามรับรองเอกสาร

..... ผู้กรอกใบสมัคร  
(.....)  
ตำแหน่ง .....

..... ผู้อำนวยการโรงเรียน  
(.....)

วันที่ ..... / ..... / 2556

.....  
ประทับตราโรงเรียน  
.....