

**ชื่อโครงการ** โครงการ Play and Learn เพลินใจในพิพิธภัณฑ์

**ลักษณะงาน** นิทรรศการเคลื่อนที่ นำเสนอเกี่ยวกับคำในภาษาไทยในชีวิตประจำวัน ที่เราหยิบยืมมาจากภาษาอื่นๆ โดยจัดแสดงในรูปแบบ T-Shirt Gallery เปิดให้ผู้สนใจเข้าชมได้ตามอัธยาศัย พร้อมกิจกรรมให้ร่วมสนุกภายในนิทรรศการ

**ผู้จัด** สถาบันพิพิธภัณฑ์การเรียนรู้แห่งชาติและ สำนักศิลปะและวัฒนธรรมมหาวิทยาลัยราชภัฏ  
พิบูลสงคราม

### **หลักการและเหตุผล**

พิพิธภัณฑ์สถานเป็นแหล่งการเรียนรู้ที่สำคัญอย่างมากในระบบการศึกษาของประเทศไทย เป็นสถานที่เก็บรวบรวมและจัดแสดงความรู้ในเรื่องต่างๆ หรือเป็นแหล่งเรียนรู้ของสาธารณชน โดยมีจุดประสงค์เบื้องต้นในการส่งเสริมกระบวนการเรียนรู้และให้การศึกษาทั้งในด้านสังคม และวัฒนธรรม ภายภาพ และชีวภาพซึ่งกิจกรรมพิพิธภัณฑ์ในปัจจุบันมีหลายรูปแบบ หลายประเภท การนำเสนอเรื่องราวด้วยรูปแบบที่สร้างสรรค์และสนุกสนานโดยใช้กิจกรรมต่างๆ เป็นตัวขับเคลื่อนที่สำคัญจะช่วยเปิดโลกทัศน์ของผู้คนให้กว้างยิ่งขึ้น

พิพิธภัณฑ์เมืองพิษณุโลกและศูนย์วัฒนธรรมและการท่องเที่ยวกลุ่มจังหวัดภาคเหนือตอนล่าง 1 เป็นพิพิธภัณฑ์การเรียนรู้ที่เน้นการสร้างประสบการณ์ใหม่และภาพลักษณ์ใหม่ในการชมพิพิธภัณฑ์ ผ่านเทคโนโลยีสมัยใหม่ และกิจกรรมสร้างสรรค์ เพื่อให้การเรียนรู้ประวัติศาสตร์และเรื่องราวต่างๆ เป็นไปอย่างสนุกสนานยิ่งขึ้น จึงได้จัดโครงการ “Play and Learn เพลินใจในพิพิธภัณฑ์” ขึ้น ซึ่งประกอบด้วยนิทรรศการหมุนเวียน นิทรรศการถาวร และกิจกรรมการเรียนรู้อย่างสร้างสรรค์ รับฟังการบรรยายในหัวข้อ “คำไทย ใครทำ” ทั้งนี้เพื่อเป็นการประชาสัมพันธ์และส่งเสริมการเข้าเยี่ยมชมพิพิธภัณฑ์ฯ และเป็นการสร้างเครือข่ายความร่วมมือกับพิพิธภัณฑ์ทั้งในระดับท้องถิ่นและระดับประเทศ

### **วัตถุประสงค์**

๑. เพื่อส่งเสริมให้คนไทยได้ใช้เวลาในการหาความรู้ในพิพิธภัณฑ์
๒. เพื่อประชาสัมพันธ์และสร้างภาพลักษณ์ของพิพิธภัณฑ์แนวใหม่ให้เป็นสถานที่เรียนรู้ตลอดชีวิตที่สามารถหาความรู้และสนุกสนานไปพร้อมๆกัน
๓. เพื่อสร้างเครือข่ายความร่วมมือกับพิพิธภัณฑ์ทั้งในระดับท้องถิ่นและระดับประเทศ

๔. เพื่อจัดนิทรรศการหมุนเวียน นิทรรศการถาวร และกิจกรรมการเรียนรู้ภายในพิพิธภัณฑ์เมือง พิษณุโลกและศูนย์วัฒนธรรมและการท่องเที่ยวกลุ่มจังหวัดภาคเหนือตอนล่าง 1

### กลุ่มเป้าหมาย

กลุ่มเป้าหมายหลัก      นักเรียนนักศึกษา

กลุ่มเป้าหมายรอง      ผู้ที่สนใจกิจกรรมทุกกลุ่มเป้าหมาย

สถานที่จัดกิจกรรม      สำนักศิลปะและวัฒนธรรม มหาวิทยาลัยราชภัฏพิบูลสงคราม

วันและเวลาการจัดกิจกรรม      ๓๑ มกราคม – ๕ กุมภาพันธ์ ๒๕๖๐

### ประเภทกิจกรรมและรายละเอียด

นิทรรศการ “คำไทย ใครทำ : หลากหลาย คือ ไทยแท้”

เป็นนิทรรศการเกี่ยวกับคำในภาษาไทยที่ใช้กันในชีวิตประจำวัน ที่เราหยิบยืมมาจากภาษาอื่นๆ นำเสนอผ่าน เสื้อยืด ถุงผ้า และเข็มกลัด จัดในรูปแบบของนิทรรศการ ซึ่งในแต่ละคำจะนำผู้ชมเข้าไปรู้จักกับที่มา ความหมาย ไปจน ตัวเขียนตามพยัญชนะของภาษานั้นๆ ด้วย

### ประโยชน์ที่คาดว่าจะได้รับ

๑. เยาวชนรุ่นใหม่มีทัศนคติที่ดีในการเข้าชมพิพิธภัณฑ์ และสนใจต่อยอดองค์ความรู้โดยไปค้นคว้าเพิ่มเติมภายหลังจากการเข้าชมและเข้าร่วมกิจกรรม
๒. เพื่อสร้างเครือข่ายความร่วมมือกับพิพิธภัณฑ์ทั้งในระดับท้องถิ่นและระดับประเทศ

มูลนิธิสยามสมิทธิ'ฉบับ

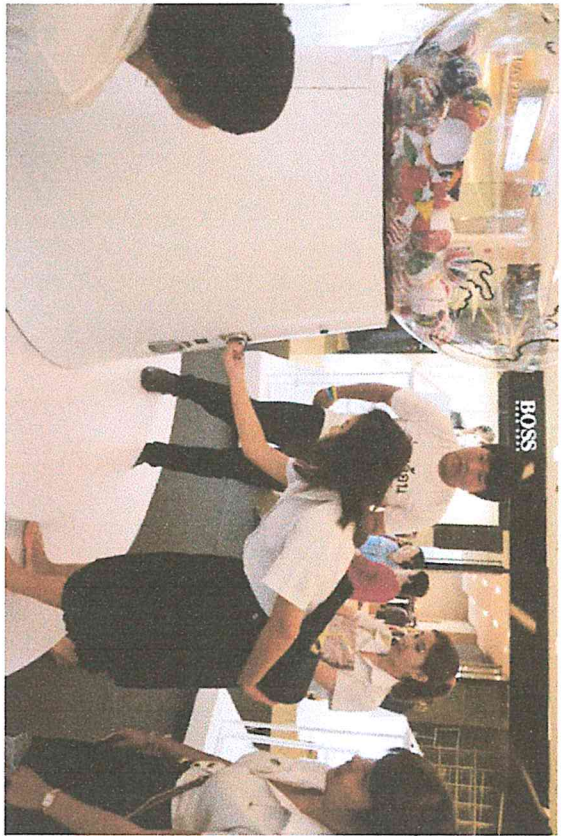
# คำไทย ไครทำ

หลากหลาย คือ ไทยแท้



มูลนิธิสยามสมิทธิ  
S I A M S M I T T I









**คำไทยใครทำ**  
 มหาวิทยาลัย เทคโนโลยีพระจอมเกล้าธนบุรี  
**ดาราศาสตร์**  
 ภาควิชาดาราศาสตร์และอวกาศศึกษา  
 มหาวิทยาลัยเทคโนโลยีพระจอมเกล้าธนบุรี

**คำไทยใครทำ**  
 มหาวิทยาลัย เทคโนโลยีพระจอมเกล้าธนบุรี  
**โค้เก้**  
 ภาควิชาภาษาฝรั่งเศสศึกษา  
 มหาวิทยาลัยเทคโนโลยีพระจอมเกล้าธนบุรี

**คำไทยใครทำ**  
 มหาวิทยาลัย เทคโนโลยีพระจอมเกล้าธนบุรี  
**พระมดตยาด**  
 ภาควิชาภาษาฝรั่งเศสศึกษา  
 มหาวิทยาลัยเทคโนโลยีพระจอมเกล้าธนบุรี

**คำไทยใครทำ**  
 มหาวิทยาลัย เทคโนโลยีพระจอมเกล้าธนบุรี  
**มะงุมมะงาหรา**  
 ภาควิชาภาษาอังกฤษ  
 มหาวิทยาลัยเทคโนโลยีพระจอมเกล้าธนบุรี

**คำไทยใครทำ**  
 มหาวิทยาลัย เทคโนโลยีพระจอมเกล้าธนบุรี  
**ผ่าขากวาม่า**  
 ภาควิชาภาษาฝรั่งเศสศึกษา  
 มหาวิทยาลัยเทคโนโลยีพระจอมเกล้าธนบุรี

**คำไทยใครทำ**  
 มหาวิทยาลัย เทคโนโลยีพระจอมเกล้าธนบุรี  
**กางเกงลิง**  
 ภาควิชาภาษาฝรั่งเศสศึกษา  
 มหาวิทยาลัยเทคโนโลยีพระจอมเกล้าธนบุรี

แบบตอบรับเข้าร่วม

โครงการ Play and Learn เพลินใจในพิพิธภัณฑ

ณ สำนักศิลปะและวัฒนธรรม มหาวิทยาลัยราชภัฏพิบูลสงคราม

วันที่ ๓๑ มกราคม – ๕ กุมภาพันธ์ ๒๕๖๐

.....

ชื่อ-สกุล .....

ตำแหน่ง .....

หน่วยงาน .....

หมายเลขโทรศัพท์.....

มีความประสงค์เข้าร่วมโครงการ “ Play and Learn เพลินใจในพิพิธภัณฑ”

โดยมีบุคลากร นักเรียน นักศึกษา เข้าร่วมชมนิทรรศการ จำนวน .....คน

ลงชื่อ .....

(.....)

ตำแหน่ง .....

โปรดส่งแบบตอบรับกลับมาถึง :

สำนักศิลปะและวัฒนธรรม มหาวิทยาลัยราชภัฏพิบูลสงคราม

โทรศัพท์ / โทรสาร ๐๕๕-๒๓๐๕๙๖ ภายในวันศุกร์ ที่ ๒๐ มกราคม พ.ศ. ๒๕๖๐

สอบถามข้อมูลเพิ่มเติม : นางสาววรินทร พลชั้น โทร. ๐๘๙-๔๔๐๘๕๓๐

: นางสาวเบญจพร บุญศิริรุ่งเรือง โทร. ๐๘๓-๑๙๓/๓๖๖๓



## กำหนดการ

### นิทรรศการโครงการ “Play and Learn เพลินใจในพิพิธภัณฑ์”

ระหว่างวันที่ ๓๑ มกราคม – ๕ กุมภาพันธ์ ๒๕๖๐ เวลา ๐๙.๐๐ – ๑๖.๐๐ น.

ณ พิพิธภัณฑ์เมืองพิษณุโลกและศูนย์วัฒนธรรมและการท่องเที่ยวกลุ่มจังหวัดภาคเหนือตอนล่าง ๑

สำนักศิลปะและวัฒนธรรม มหาวิทยาลัยราชภัฏพิบูลสงคราม (ส่วนวังจันทน์)

### อำเภอเมือง จังหวัดพิษณุโลก

.....

พบกับนิทรรศการเคลื่อนที่ นำเสนอเกี่ยวกับคำในภาษาไทยในชีวิตประจำวัน ที่เราหยิบยืมมาจากภาษาอื่นๆ นำเสนอผ่าน เสื้อยืด ถุงผ้า และเข็มกลัด ซึ่งในแต่ละคำจะนำผู้ชมเข้าไปรู้จักกับที่มา ความหมาย ไปจน ตัวเขียน ตามพยัญชนะของภาษานั้นๆ เปิดให้ผู้สนใจเข้าชมได้ตามอัธยาศัย พร้อมนิทรรศการและกิจกรรมให้ร่วมสนุก อาทิ

- นิทรรศการ “ศูนย์วัฒนธรรมเฉลิมราช” นำเสนอเรื่องราวพระราชกรณียกิจของพระบาทสมเด็จพระปรมินทรมหาภูมิพลอดุลยเดช
- นิทรรศการ “พิพิธภัณฑ์เมืองพิษณุโลก” เป็นการเรียนรู้ประวัติศาสตร์และเอกลักษณ์ของจังหวัดพิษณุโลก อาทิ ดนตรีมังคละ ไก่ชนพระนเรศวร ประเพณีปักธงชัย ฯลฯ
- นิทรรศการ “ศูนย์วัฒนธรรมและการท่องเที่ยวกลุ่มจังหวัดภาคเหนือตอนล่าง ๑” เป็นการเรียนรู้เกี่ยวกับวัฒนธรรม ประเพณี สถานที่ท่องเที่ยว ของ ๕ จังหวัดภาคเหนือตอนล่าง ๑ ประกอบด้วย จังหวัดอุตรดิตถ์ ตาก เพชรบูรณ์ พิษณุโลกและสุโขทัย
- นิทรรศการ “สืบค้นภูมิปัญญา” เรียนรู้เรื่องราวที่บันทึกไว้ในเอกสารโบราณ เช่น สมุดข่อย ใบลาน
- ร่วมกิจกรรมและชมนิทรรศการ “อาวุธ” จากพิพิธภัณฑ์ทหาร กองทัพอากาศที่ ๓
- ร่วมกิจกรรมและชมนิทรรศการจากศูนย์ประวัติศาสตร์พระราชวังจันทน์
- ร่วมกิจกรรมและชมนิทรรศการ “วิถีชีวิต” จากพิพิธภัณฑ์พื้นบ้านจันทวี
- กิจกรรม Workshop “คำไทย ใครทำ”
- การบรรยายในหัวข้อ “คำไทย ใครทำ”