

Sustainable Tourism

การท่องเที่ยวอย่างยั่งยืน

นิยามการท่องเที่ยวอย่างยั่งยืนของ อพท.

การท่องเที่ยวที่ทำให้เกิดการพัฒนาย่างสมดุลทั้ง 3 มิติ คือ ด้านเศรษฐกิจ สังคม และสิ่งแวดล้อม ด้วยกระบวนการมีส่วนร่วมของทุกภาคส่วนเพื่อนำไปสู่ความอยู่ดีมีสุขของชุมชนท้องถิ่นในพื้นที่พิเศษ กล่าวคือการท่องเที่ยวเป็นที่มาของรายได้ เป็นเครื่องมือในการอนุรักษ์ ประเพณีวัฒนธรรม วิถีชีวิตอันดีงาม และเป็นเครื่องมือในการรักษาสิ่งแวดล้อม โดยผู้ที่ได้รับประโยชน์จากการพัฒนาการท่องเที่ยวให้เกิดความยั่งยืนนั้น ได้แก่ นักท่องเที่ยว เจ้าของแหล่งท่องเที่ยว และผู้ประกอบการ



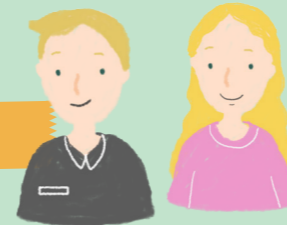
การท่องเที่ยว เครื่องมือพัฒนาสู่ความยั่งยืน



การท่องเที่ยวมีส่วนเกี่ยวข้องในการพัฒนาด้านเศรษฐกิจ สังคม วัฒนธรรม และสิ่งแวดล้อม ผ่านการทำกิจกรรมท่องเที่ยวต่างๆ

- **การพัฒนาด้านเศรษฐกิจ**
สร้างรายได้ กระตุ้นเศรษฐกิจท้องถิ่น สร้างงานในท้องถิ่น
- **การพัฒนาด้านสังคม**
ฟื้นฟูวิถีชีวิต สร้างการแลกเปลี่ยนเรียนรู้ทางสังคมผ่านกิจกรรมท่องเที่ยวในชุมชน
- **การพัฒนาด้านวัฒนธรรม**
ฟื้นฟูวัฒนธรรม ประเพณี เพื่อเป็นทรัพยากรท่องเที่ยวอย่างหนึ่ง เช่น การท่องเที่ยวเชิงวัฒนธรรม
- **การพัฒนาด้านสิ่งแวดล้อม**
อนุรักษ์สิ่งแวดล้อมที่ดีเพื่อเป็นทรัพยากรท่องเที่ยว และเป็นการสร้างแรงจูงใจในการอนุรักษ์สิ่งแวดล้อม เช่น การท่องเที่ยวเชิงนิเวศ

แนวโน้มตลาด การท่องเที่ยวอย่างยั่งยืน



- 87% ของนักท่องเที่ยวชาวยุโรปให้ความสำคัญกับการท่องเที่ยวที่ไม่ทำลายสิ่งแวดล้อม
- 71% ของนักท่องเที่ยวชาวยุโรปมองหากิจกรรมท่องเที่ยวที่เป็นประโยชน์กับชุมชนท้องถิ่น
- 61% ของนักท่องเที่ยวชาวยุโรป ยินดีจะจ่ายเพิ่มอีก 5-10% ถ้าเงินที่จ่ายนั้นนำไปทำประโยชน์ด้านสิ่งแวดล้อมหรือสังคม โดยต้องระบุชัดเจนว่าเงินไปทำอะไร
- 40% ของนักท่องเที่ยวชาวยุโรป มองหากิจกรรมการท่องเที่ยวโดยชุมชน

ทำความรู้จักกับสภาการท่องเที่ยวอย่างยั่งยืนโลก
(Global Sustainable Tourism Council; GSTC)



เกณฑ์การท่องเที่ยวอย่างยั่งยืนของโลก (Global Sustainable Tourism Criteria; GSTC)* เป็นหนึ่งในเครื่องมือสำคัญที่ อพท. ใช้เป็นแนวทางในการพัฒนาบริหารจัดการแหล่งท่องเที่ยว รวมถึงทรัพยากรท่องเที่ยวในพื้นที่พิเศษให้เกิดความยั่งยืน

สภาการท่องเที่ยวอย่างยั่งยืนโลก จัดตั้งขึ้นในปี 2007 จากการรวมตัวขององค์กรทั้งหมด 32 องค์กร ซึ่งมีวัตถุประสงค์เพื่อส่งเสริมให้ทั่วโลกเกิดความเข้าใจเกี่ยวกับแนวปฏิบัติที่จะทำให้เกิดการท่องเที่ยวอย่างยั่งยืน และสร้างการยอมรับในหลักการของการท่องเที่ยวอย่างยั่งยืนในระดับสากล



เกณฑ์สำหรับแหล่งท่องเที่ยวของ GSTC Global Sustainable Tourism Criteria

- 1 การบริหารจัดการด้านความยั่งยืนที่มีประสิทธิภาพ
- 2 การเพิ่มผลประโยชน์และลดผลกระทบเชิงลบทางสังคม-เศรษฐกิจแก่ชุมชน
- 3 การเพิ่มผลประโยชน์และลดผลกระทบเชิงลบทางวัฒนธรรมแก่ชุมชนและนักท่องเที่ยว
- 4 การเพิ่มผลประโยชน์และลดผลกระทบเชิงลบทางสิ่งแวดล้อม

*www.gstcouncil.org

อพท. กับการพัฒนาการท่องเที่ยวอย่างยั่งยืน

จากอดีตจนถึงปัจจุบัน อพท. มุ่งมั่นในการทำหน้าที่เป็นองค์กรกลางในการประสาน ส่งเสริม และสนับสนุนทุกภาคการพัฒนาให้เข้ามามีส่วนร่วม โดยรักษาสมดุลใน 3 มิติ คือ เศรษฐกิจ สังคม และสิ่งแวดล้อม เพื่อให้เกิดความยั่งยืนในการบริหารจัดการพื้นที่พิเศษเพื่อการท่องเที่ยว โดยได้มีการขับเคลื่อนนโยบายอย่างต่อเนื่อง ดังนี้

- 1 นโยบายท่องเที่ยวคุณภาพแบบ Co-Creation ร่วมคิด ร่วมวางแผน ร่วมปฏิบัติ ร่วมรับผิดชอบ และร่วมรับผลประโยชน์
- 2 นโยบายการท่องเที่ยวโดยชุมชน (Community Based Tourism)
- 3 นโยบายการท่องเที่ยวที่เป็นมิตรกับสิ่งแวดล้อม (Low Carbon Tourism)
- 4 นโยบายการท่องเที่ยวเชิงสร้างสรรค์ (Creative Tourism)
- 5 นโยบายการดำเนินงานกับภาคีเครือข่ายการพัฒนาทั้งในประเทศและต่างประเทศ



การพัฒนาการท่องเที่ยวอย่างยั่งยืนของ อพท.

อพท. ได้มีการดำเนินงานพัฒนาการท่องเที่ยวอย่างยั่งยืนภายใต้แนวทางที่สอดคล้องกับเกณฑ์การท่องเที่ยวอย่างยั่งยืนโลก (GSTC Criteria) ซึ่งจะช่วยยกระดับการพัฒนาการท่องเที่ยวของไทยให้เกิดความยั่งยืนอย่างเป็นระบบในด้านการจัดการแหล่งท่องเที่ยว

การพัฒนาด้านเศรษฐกิจ

ส่งเสริมการใช้ศักยภาพของหน่วยงานต่างๆ ทั้งภาครัฐและเอกชน ในการพัฒนาตลาดการท่องเที่ยว เพื่อมุ่งเน้นให้เกิดการเพิ่มมูลค่าอัตลักษณ์วิถีความเป็นไทยให้ได้รับการยกระดับ และนำเสนอผ่านการท่องเที่ยวที่เป็นเอกลักษณ์ในพื้นที่พิเศษ



การพัฒนาด้านสังคม

มุ่งพัฒนาการท่องเที่ยวโดยชุมชนเพื่อสร้างความมั่นคงและความอยู่ดีกินดีของประชาชนในพื้นที่พิเศษ โดยไม่ได้เน้นพัฒนาเพียงแค่ให้เกิดกระบวนการเท่านั้น แต่ได้พัฒนาเพื่อให้เกิดความยั่งยืนในเชิงสินค้าและผลิตภัณฑ์



การพัฒนาด้านสิ่งแวดล้อม

ให้ความสำคัญในการส่งเสริมให้มีการลดภาวะโลกร้อนในภาคการท่องเที่ยว โดยมีการกำหนดนโยบาย Low Carbon Tourism เป็นนโยบายหลักของทุกพื้นที่พิเศษ



การพัฒนาองค์กร

มุ่งพัฒนาให้เป็นหน่วยงานชั้นนำด้านการท่องเที่ยวอย่างยั่งยืน และเป็นศูนย์กลางความรู้ด้านการพัฒนาการท่องเที่ยวอย่างยั่งยืน



ผลสำเร็จที่เกิดขึ้นจากการพัฒนาการท่องเที่ยวอย่างยั่งยืนของ อพท.

เกิดชุมชนต้นแบบ 14 ชุมชนในพื้นที่พิเศษ

ที่พร้อมเป็นแหล่งเรียนรู้และขยายผลไปในระดับภูมิภาคและประเทศ และล่าสุดจากงานประกาศรางวัล PATA Tourism InSPIRE Awards 2015 ซึ่งจัดโดยสมาคมส่งเสริมการท่องเที่ยวแห่งภูมิภาคเอเชีย-แปซิฟิก (Pacific Asia Travel Association - PATA) ชมรมส่งเสริมการท่องเที่ยวโดยชุมชนบ้านไร่ทองจิง จังหวัดเชียงใหม่ ได้รับรางวัลสาขา Best Community-Based Tourism Initiative หรือการท่องเที่ยวโดยชุมชนที่เป็นเลิศ ซึ่งเป็นชุมชนต้นแบบด้านการท่องเที่ยวอย่างยั่งยืน



14 ชุมชนต้นแบบในพื้นที่พิเศษของ อพท.

- 1 ชุมชนบ้านไร่ทองจิง จ.เชียงใหม่
- 2 ชุมชนสันลมจอย จ.เชียงใหม่
- 3 ชุมชนในเวียง จ.น่าน
- 4 ชุมชนป่อสัก จ.น่าน
- 5 ชุมชนเมืองเก่าสุโขทัย จ.สุโขทัย
- 6 ชุมชนบ้านคูกพัฒนา จ.สุโขทัย
- 7 ชุมชนควนชุม จ.กำแพงเพชร
- 8 ชุมชนกกระทอน จ.เลย
- 9 ชุมชนปลาป่า จ.เลย
- 10 ชุมชนตะเคียนเตี้ย จ.ชลบุรี
- 11 ชุมชนจากแก้ว จ.ชลบุรี
- 12 ชุมชนบ้านน้ำเชี่ยว จ.ตราด
- 13 ชุมชนแหลมกลัด จ.ตราด
- 14 ชุมชนเมืองโบราณทวารวดี-อู่ทอง จ.สุพรรณบุรี

ประชาชนในพื้นที่พิเศษผ่านเกณฑ์ประเมินระดับความอยู่ดีมีสุขในปี 2559

ประชาชนในพื้นที่พิเศษผ่านเกณฑ์ประเมินระดับความอยู่ดีมีสุขของ อพท. จำนวน 6,227 คน จากกลุ่มตัวอย่างจำนวน 8,000 คน คิดเป็น 77.84% โดยประชาชนมีระดับความอยู่ดีมีสุขในพื้นที่เฉลี่ยระดับ 71.04% (สูงกว่าเกณฑ์ที่ อพท. กำหนดไว้ 60%)



องค์การบริหารการพัฒนาพื้นที่พิเศษเพื่อการท่องเที่ยวอย่างยั่งยืน (องค์การมหาชน)
www.dasta.or.th / www.facebook.com/SaiJaiPaiTiew

SUSTAINABLE TOURISM

การท่องเที่ยวอย่างยั่งยืน



ใส่ใจไปที๋ง กับ อพท.

SUSTAINABLE TOURISM